



Memòria gràfica d'activitats i difusió any 2023

Construcció de Mercat Social. Promoció i reforç de l'economia cooperativa social i solidària

Aquest és un recull gràfic de bona part de les activitats dutes a terme per a la promoció, difusió i impuls de la Xarxa CooperaSec al barri de Poble-sec al llarg de l'any 2023 amb l'objectiu d'anar construint un Mercat Social. Se'n recullen tan sols algunes de les més importants a les que s'ha donat visibilitat, suport i concreció des de l'eix de comunicació de la xarxa per aconseguir promoure l'economia social, solidària i cooperativa a Poble-sec, en la tasca d'enfortir i traçar nous llaços entre diversos col·lectius i reforçar aquells àmbits que es volen treballar en un futur.

Totes les activitats que fa CooperaSec s'han dut a terme tenint en compte les polítiques d'igualtat que venim treballant com a eixos de l'ideari de CooperaSec d'acord amb la no discriminació, la igualtat de gènere, l'ús de llenguatge no sexista i la mirada posada en les cures i la visió ecofeminista en totes les activitats i en la seva difusió. Aquest ideari es va formalitzar en un acord pres en una assemblea de grup motor de CooperaSec en el qual quedaven explícits els eixos a treballar dins un protocol més ampli.

Impuls i acompanyament a iniciatives de l'ESS. Espai d'atenció veïnal permanent.

Des de CooperaSec, com a node local d'economia social i solidària al barri de Poble-sec, hem continuat fomentant i promovent la creació de teixit d'ESS al barri. Hem acompanyat a persones amb projectes emprenedors que volen treballar en aquesta línia, formar part del mercat social o constituir-se com a projecte comunitari. El punt d'informació, acompanyament i assessorament està al nostre local del carrer Blai 34.



Espai d'atenció veïnal

Impulsem projectes i autoocupació al barri

Tenim un espai d'atenció per a idees i projectes d'economia social, solidària i comunitària. Volem fer un barri cooperatiu

- Si tens un projecte que creus que pot millorar el barri
- Si tens una idea de negoci i no saps com desenvolupar-la
- Si necessites un espai de coworking i no saps on anar
- Si vols col·laborar en fer que una altra economia comunitària sigui possible

T'assessorem
per fer possible
el teu projecte
o la teva idea.
Vine a veure'ns

Punt d'atenció
CooperaSec
Blai, 34, Poble Sec
(Baixos Biblioteca)
Dimarts de 10 a 12h
Dijous de 17 a 19h
cooperasec@gmail.com

Continuïtat de la Comunitat Urbana de Poble-sec

La Comunitat Urbana del Poble-sec va néixer amb l'objectiu d'enfortir iniciatives i relacions de suport mutu al barri que permetin millorar l'activitat econòmica i la qualitat de vida de les persones treballadores. El 2023 hem consolidat aquest espai, format per una xarxa d'entitats de l'economia social, solidària i sostenible que fa temps que treballem plegades: Cooperasec, RAONS, Més que Cures, Transductores, Som La Clau, La Creatura i La Raposa del Poble-sec. Hem continuat desenvolupant diverses accions al territori amb la participació de diferents xarxes veïnals, el comerç de proximitat i el Pla Comunitari.



Què fem

Per establir el **pla de treball** de la Comunitat, de moment previst a **dos anys vista**, hem partit d'una diagnosi feta prèviament per diferents entitats arrelades al Poble-sec.

Després d'analitzar les diverses situacions i problemàtiques que tenim al barri, ens hem organitzat en diferents **eixos** per poder **incidir en àmbits específics** que considerem prioritaris

- Gènere
- Cures
- Migracions
- Inserció Sociolaboral
- Transició Ecosocial
- Suport Mutu
- Cultura Comunitària
- Restauració Cooperativa
- Comerç i Serveis

Aviat us compartirem info detallada dels objectius i accions de cada eix

Consolidació de les xarxes de l'eix sostenibilitat. Difusió del consum responsable amb la Bibliocoses del Poble-sec i l'economat La Igualitària.

En aquest eix de CooperaSec, liderat per l'associació Som la Clau, s'ha continuat la tasca de sensibilització de consum responsable i sostenible.

- Aquest any hem impulsat la Bibliocoses del Poble-sec, un espai de préstec d'objectes que fomenta el consum responsable.
- 2023 ha estat també l'any de l'impuls de La Igualitària, l'economat cooperatiu del Poble-sec. S'ha enfortit el grup motor i s'ha llogat el local. S'ha fet recerca de sòcies.
- A més, s'ha continuat impulsant l'Aula Ambiental Itinerant de Poble-sec. L'Aula Ambiental s'ha convertit en un punt de referència al barri per a l'impuls de la transició ecosocial.
- Seguim amb les activitats de conscienciació mediambientals a les escoles de Poble Sec (Compromís de Consum responsable), aquest any ampliant a 6 escoles.
- Amb el projecte Cuinem el canvi s'ha realitzat una nova edició del sopar d'aprofitament. Aquest any a la plaça del Sortidor i emmarcat dins la Festa Major de Poble-sec.
- Des de SomlaClau també es coordina la Taula de Transició Ecosocial de Poble-sec, un espai d'articulació per a les diferents entitats, col·lectius i veïnes que aquest any ha redactat el seu propi manifest amb l'objectiu de presentar-lo a la ciutadania el 2024.
- Continuem fent l'acompanyament i dinamització de col·lectius com Las Espigadores i Trocasc.
- A banda d'activitats i xerrades, s'ha fet un esforç per reforçar les xarxes comunicatives, fet que permet visibilitzar tot allò en el que es treballa i es vol continuar enfortint al barri.

AULA AMBIENTAL POBLE-SEC
Energia, Residus, Aigua, Alimentació

AULA AMBIENTAL del Poble-Sec Programa Tardor-Hivern

SETEMBRE

- 15 de setembre: Trocasc Parking Day. Horari d'horari: La Plaça de l'Espigador 10h - 14h
- 17 de setembre: Trocasc a la plaça. Horari d'horari: Plaça del Sortidor 11h - 13h
- 21 de setembre: Assemblea La Igualitària. Horari: C/ de l'Espigador 17h30 - 19h30

OCTUBRE

- 3 d'octubre: El cicle de Tàlego a Barcelona. Horari: Via Laietana 10h - 12h
- 7 d'octubre: Dibuem amb la natura. Sala de treball: Horari: 10h - 12h
- 8 d'octubre: Fem bosses amb samarretes. Sala de treball: Horari: 10h - 12h
- 14 d'octubre: Recollida d'olives a Montjuïc. Sala de treball: Horari: 10h - 12h
- 24 d'octubre: Tèxtils sostenibles (Activitat MERA). Horari: Horari d'horari: 10h - 12h
- 28 d'octubre: Fira Evadim Poble-sec. Hora d'horari: Plaça de l'Espigador 10h - 14h

NOVEMBRE

- 10 de novembre: Recuperaçió de roba. Sala: Horari: 10h - 14h
- 24 de novembre: Trocasc del divendres. Horari d'horari: Via Laietana 10h - 14h
- 30 de novembre: Carregu. Horari: Horari d'horari: 10h - 12h
- Inauguració Bibliocoses del Poble-sec.

DESEMBRE

- 1 de desembre: Decoració de Nadal. Sala de treball: Horari: 10h - 14h
- 17 de desembre: Esmorzar d'aprofitament al Trocasc. Horari d'horari: Plaça del Sortidor 10h - 12h

Per les activitats més granites
Trocan a l'Espigador i a la Plaça del Sortidor

Per més informació
Som la Clau
cooperasec

PER QUÈ LA IGUALITÀRIA?

VULL SER SOCI/SÒCIA

• La Igualitària neix d'un grup de veïnes i veïnes del barri amb la col·laboració de CooperaSec i SomlaClau, que volen crear un projecte que promougui el consum responsable i saludable i la sobirania alimentària.

• El nom de La Igualitària fa referència a una cooperativa de consum nascuda al Poble-sec el 1902 i que es va convertir en tot un símbol d'autocooperació popular cooperativista al barri.

• Volem que l'economat s'identifiqui amb els valors de La Igualitària del 1902 basats en l'autocooperació i la vida comunitària i que totes les persones tinguin accés a una alimentació saludable i sostenible.

FEM CRÈIXER LA IGUALITÀRIA JUNTES!

• Assemblees: és l'òrgan que defineix les línies estratègiques de la cooperativa.

• Consell Director: és l'òrgan executiu que gestiona el dia a dia segons les línies de l'assemblea.

• Comissions: donen suport tècnic al Consell Director.

ÒRGANS DE DECISIÓ

• [@laigualitaria_economatcoop](https://www.instagram.com/laigualitaria_economatcoop)

• [laigualitariaeconomatcoop](https://www.facebook.com/laigualitariaeconomatcoop)

• laigualitaria@cooperasec.org

LA IGUALITÀRIA
Economat Cooperatiu del Poble-sec

SOMLA CLAU
RESOLUCIÓ TERRITORIAL

cooperasec

c/ Vallhonrat 18, Poble-sec



Projecció de l'eix de cures. Associació Més que Cures. Activitats i serveis

L'eix de cures, liderat per l'associació de dones Més que Cures, ha tingut també un paper fonamental aquest 2023 en atendre els serveis de cures al barri.

També s'ha seguit treballant en les xarxes pròpies (web i xarxes socials) i s'ha aprofundit en la formació de les pròpies treballadores associades amb cursos destinats a les cures d'elles mateixes. L'associació va participar a l'edició d'enguany de la FESC.

També es va impulsar el cicle Parlem de cures juntament amb altres projectes de criança comunitària del barri per visibilitzar el món de les cures, remarcar la importància de tenir cura les unes de les altres i la necessitat d'aquesta pràctica en totes les etapes de la vida.



Cicle de divulgació
PARLEM DE CURES

CURES A LA INFÀNCIA
Com acompanyem la criança
3 de juny / 11h-13h
Criança comunitària al barri
17 de juny / 11h-13h

JOVENT I ADOLESCÈNCIA
Aterrem al planeta de la joventut
16 de setembre / 11h-13h
Reptes de l'adolescència al barri
30 de setembre / 11h - 13h

CUIDEM A QUI CUIDA
Com cuidem a les cuidadores?
1 de juliol / 11h-13h
Les persones que cuidem, què necessitem?
2 de desembre / 11h-13h

GENT GRAN
Xarxa de Cura Digna
28 d'octubre / 11h-13h
ACIP, què es?
25 de novembre / 11h-13h

Totes les activitats es realitzaran al
Pati de la Biblioteca Francesc Boix
(C./Blai, 34)

més que cures | neti molter | associació de dones treballadores | ARCA | PLA DE BARRIS | EMBRE | Ajuntament de Barcelona



Necessites suport?
No saps on anar?

Tenim un pla i
volem ajudar-te

PUNT D'INFORMACIÓ
per a dones cuidadores i
treballadores de la llar

RACÓ DE LES CURES
Blai, 34, 08004, Barcelona
(baixos de la Biblioteca Francesc Boix)

Dimarts, dimecres i dijous, de 17 a 18 h.
1er dissabte de cada mes, de 10 a 12 h.
Tel. 607 522 651 i 632 704 484

PLA DE BARRIS DE BARCELONA | EMBRE | més que cures

Organització de la Fira Enredem Poble-sec (V Fira d'ESSS de Poble-sec)

Aquest any hem organitzat una nova edició de la Fira d'Economia Social, Solidària i Sostenible (ESSS) de Poble-sec a la plaça de La Bella Dorita. La fira és una mostra d'entitats i col·lectius que apostem per models de vida comunitaris, responsables i feministes.

Durant tot el dia hi va haver activitats, tallers, un espai d'ògora on conèixer alguns projectes, música i actuacions i servei de menjar i begudes. La fira és un esdeveniment on diverses entitats i cooperatives del barri presenten els seus projectes amb l'objectiu de continuar generant sinèrgies i incentivar la creació de noves iniciatives que caminin cap a un model de vida i d'economia més responsable i amb uns valors més democràtics, justos i igualitaris.



Impuls del projecte Enredem Poble-sec

Enguany hem celebrat l'edició de tardor d'Enredem Poble-sec. L'objectiu d'aquest projecte, impulsat per la Taula Enredem Poble-sec, és donar a conèixer i enfortir els projectes d'ESS al barri del Poble-sec, alhora que es promou la intercooperació i la visibilització de les entitats i col·lectius. Participen entitats i col·lectius de tot tipus i amb moltes maneres de fer, totes elles molt properes i arrelades al barri.

ITINERARIS i TALLERS

per la transformació social i econòmica

Ampliem la mirada

per canviar-ho tot.

TARDOR-HIVERN
Octubre - Desembre
2023

ENREDEM POBLE-SEC

TARDOR-HIVERN
Octubre - Desembre
2023

Des de la Taula Enredem Poble-sec hem organitzat un cicle de tallers i itineraris on podem apropar-nos a conèixer diferents projectes de l'economia social del Poble-sec.

Tallers

Transició Ecosocial
Recuperació de Roba
Dona una segona oportunitat a la roba usada!
18 de novembre, d'11h a 14h
Mons Bepal - C/Margarit, 44

Restauració
Elaborant un plat típic de cada entitat, aprendrem els valors de l'ESS en l'àmbit de la restauració cooperativa
Saberes y sabores
9 de novembre, de 19'30h a 21'30h
La Baza - C/Seu de la Rambla, 184

Cuina Vegana
28 de novembre, de 18h a 20h
La Sapsos - C/Tapades, 47

Eix de cures
Tallers de reflexió i divulgació al voltant de les cures
Cuidem a qui cuida
21 d'octubre / 2 de desembre, d'11h a 13h
Pau Biblioteca Francesc Boix - C/Elai, 34

Cloenda Cicle Parlem de Cures
+ Compartim recursos del barri
25 de novembre, d'11h a 13h
Pau Biblioteca Francesc Boix - C/Elai, 34

Itineraris

Itinerari Dissident
Ruta per conèixer diversos projectes de l'ESS del Poble-sec impulsats per col·lectius LUTHER*
18 de novembre - 11'30h
Inici CC III Sotador - Plaça del Sotador

Sorredó Estalviada
La Creatura,
La Sapsos,
Espai Querty,
La Tinta,
Aliances Monstroosa

Ruta de Tapes Veganes
Aparabreix la restauració cooperativa del Poble-sec!
Divendres 3, 10, 17 i 24 de novembre - 19h
La Baza - C/Seu de la Rambla, 184
La Sapsos - C/Tapades, 47
El Mungador de La Baza - C/Hocús, 10

28 d'octubre, Fira #EnredemPobleSec
Podeu consultar la programació al hashtag!

#EnredemPobleSec som la Taula d'Iniciatives i Projectes per la Transformació Social i Econòmica del Poble-sec. Segueix el hashtag, informa't, comparteix i participa!



Participació a la FESC i a altres activitats del barri i internacionals

Com a CooperaSec vam participar a la FESC 2023 en diverses xerrades de xarxes d'economia social i solidària.



Participació en el mapeig de projectes de Pam a Pam

Com cada any, hem continuat mapejant aquelles iniciatives que dins el Pam a Pam ofereixen alternatives a l'actual sistema i noves maneres d'entendre el mapa de l'economia social i solidària.



Encaix i difusió del Pla Comunitari dins de CooperaSec

Som l'entitat gestora del Pla Comunitari. Hem acompanyat a les tècniques del Pla en les noves accions i activitats destinades a aprofundir en el barri l'economia social i solidària i donar continuïtat als projectes ja existents.



**al Poble-sec
tenim un
pla**

EL PLA COMUNITARI DEL POBLE-SEC
US CONVIDA A:

Jornada Nadalenca comunitària

18 DE DESEMBRE • 17:30 -19:00 H
AL CENTRE CÍVIC EL SORTIDOR

**Una oportunitat per conèixer, enfortir
i millorar el que es fa des del Pla**

I DESPRÉS VERMUT AL PATI

Confirmació d'assistència:
placomunitari@gmail.com / 633868215






Participació, difusió i acollida de projectes d'ESS de col·lectius del barri

L'estratègia de difusió d'activitats i projectes del barri vinculats a l'ESS de CooperaSec se centra en els col·lectius que acompanya i acull com Energetix (que han impulsat la Comunitat Energètica del Poble-sec), el col·lectiu Las Espigadoras, l'associació Trocasec (mercat d'intercanvi autogestionat), la Bibliocoses. Creem sinergies i acompanyem.

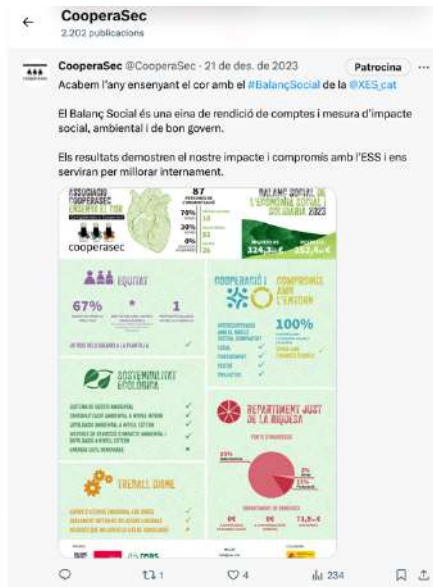
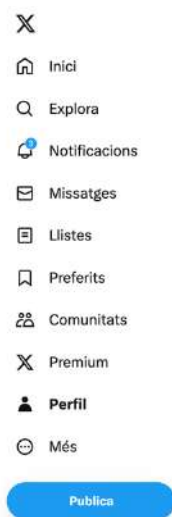




Eines de difusió i comunicació

Visibilització de tota l'activitat a les diferents plataformes de difusió pròpies (web, Facebook, X i Instagram). Hem seguit alimentant el web de Cooperasec i les nostres xarxes socials fent difusió de les nostres activitats, tallers, demandes, difusió de continguts de col·lectius i entitats afins, etc.

Ara més que mai les eines digitals i online han de servir per a apropar projectes, idees i iniciatives a tot el barri.



- Inici
 - Explora
 - Notificacions
 - Missatges
 - Listes
 - Preferits
 - Comunitats
 - Premium
 - Perfil
 - Més
- Publica

CooperaSec
2.202 publicacions

CooperaSec @CooperaSec · 18 de des. de 2023 Patrocina

Cooperasec formem part de les xarxes locals d'ESS de Barcelona juntament amb @XES_SantAndreu, @elaperavi i @SantsCoop. Aviat també hi haurà a Ciutat Vella. Si ets una entitat de l'ESS i al teu barri no n'hi ha una, mira el vídeo! #EconomiaSolidària #XarxesLocals #XESBarcelona

1 4 10 273

CooperaSec @CooperaSec · 18 de des. de 2023

@xes_cat, @XES_SantAndreu, @elaperavi, @CooperaSec, @SantsCoop, @la_tro_gimera

CooperaSec
2.202 publicacions

cooperasec Edita el perfil

CooperaSec
@CooperaSec

Xarxes per impulsar l'Economia Social, Solidària i Cooperativa a Poblenou. Som entitat gestora de @pdcpoblenou #Cures #Feminismes #TransicióCoesocial #Cultura

Barcelona, Espanya · cooperasec.org
Data en què s'hi va unir: setembre de 2016

809 Seguint 1.695 Seguidors

Publicacions Respostes Destacats Continguts Agradaments

CooperaSec @CooperaSec · 6 h

Perquè la nostra millor arma, és la solidaritat i la felicitat d'estar juntes...

Vine al CHORIFESTI
Dissabte 10/02 a partir de les 17:30h
Al c/Hortos 10.

Dissabte celebrem que som família i seguim juntes!

La Base Ateneu Coop @AteneuBase · 7 h

♥ i aquest dissabte ens celebrem. Celebrem que som família i que lluny d'abandonar, seguim juntes, defensant-nos les unes a les altres. Perquè la nostra millor arma, és la solidaritat i la felicitat d'estar juntes.

- Inici
 - Explora
 - Notificacions
 - Missatges
 - Listes
 - Preferits
 - Comunitats
 - Premium
 - Perfil
 - Més
- Publica

Cerca

Mostra'n més

- Tendències de: Espanya**
- Tendència **#OTDirecto8F**
56,3m posts
 - Ciència - Es tendència **Mercadona**
74,6m posts
 - Tendència **#COAC2024S4**
14,6m posts
 - Ciència - Es tendència **#tractorada**
117m posts
 - Entreteniment - Es tendència **#LaisaDeLasTentaciones6**
20m posts
 - Tendència **#KIVIBF**
12,9m posts
 - Baloncesto - Es tendència **Knicks**
49m posts
 - Tendència **Cholometro**
3.750 posts
 - Pública - Es tendència **Mauritania**
13,8m posts

Cerca

Potser t'agrada

- canvis en cadena @canvisencadena Segueix
- Alcaldia Bicicleta Baro @AlcaldiaBiciBcn Segueix
- El Camino del Elder @caminodeltel Segueix

Mostra'n més

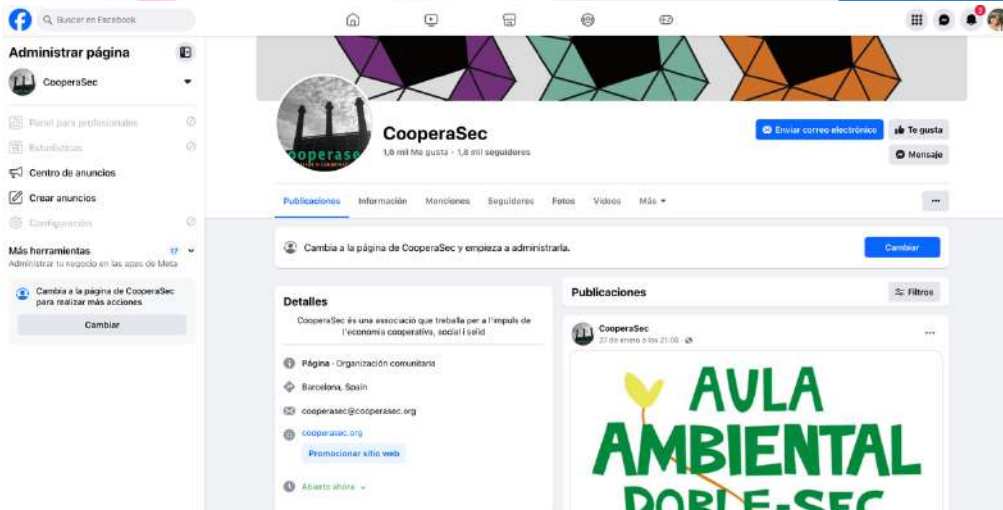
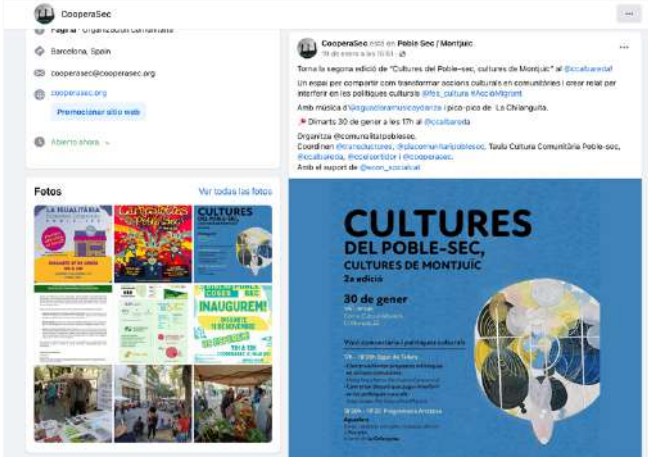
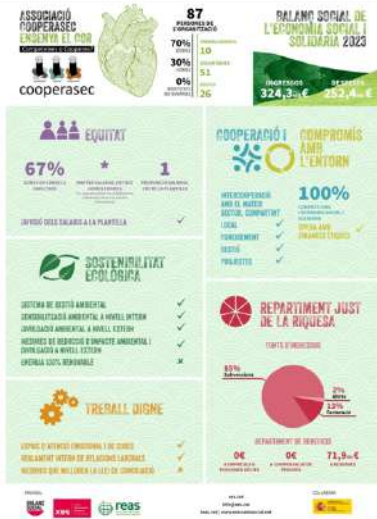
- Tendències de: Espanya**
- Tendència **#OTDirecto8F**
56,3m posts
 - Ciència - Es tendència **Mercadona**
74,6m posts
 - Tendència **#COAC2024S4**
14,6m posts
 - Ciència - Es tendència **#tractorada**
117m posts
 - Entreteniment - Es tendència **#LaisaDeLasTentaciones6**
20m posts
 - Tendència **#KIVIBF**

CooperaSec
21 de diciembre de 2023

Des de Cooperasec acabem l'any ensenyant el cor amb el #BalanzSocial de la @xes_cat

El Balanz Social és una eina de rendició de comptes i mesura d'impacte social, ambiental i de bon govern.

Aquests resultats demostren el nostre impacte i compromís amb l'ESS i ens serviran per millorar internament.... Ver más



cooperasec
Plaça de la Bella Dorita

Gràcies a totes les persones que van participar en la Fira Enredem Poble-sec!

Un any més, hem pogut acostar a les veïnes els projectes i iniciatives que estem impulsant per construir nous models de vida més justos i que pesen la vida i la comunitat al centre.

► Va ser una jornada per compartir, per aprendre i per créixer. Més de 30 entitats i col·lectius vam participar-hi generant debats sobre sostenibilitat, recollint la cultura comunitària amb un esmorzar ple d'actuacions i posant en valor les cures amb tallers per les criatures. Tot plegat, ambiental amb bona música, menjar i beure!

► Ens retrobem l'any que ve, mentre tant continuarem ampliant la mirada per canviar-ho tot! Perquè el futur és comunitari i cooperatiu!

► @josefemongí

#FiraEnredemPobleSec

@somlaclau @mesaocursos @transduccions @teatrecomunitari @barrajoocop @elmenjadoredebase @lansapoblesec @comunitatpoblesec @placomunitatpoblesec @boodavil@permaculture @raonspúbliques @xaralrodsec @estip@adors @lletinspoblesec @aulaambientalpoblesec @ciudemontjuic @tblmcl@brenia.poblesec @laqualitatia @economia@coop @bibliocoses_poblesec @aeroburafeminista @radioactius @per_t_mol@ @evergetic_@ @immens@pacio @pobletales @ce@oportu@ @bon_@entament @xes_cat

Editat · 13w · See translation

View insights **Boost post**

Liked by **aulaambientalpoblesec** and 35 others
November 9, 2023

Add a comment...

LA IGUALTÀRIA
Economat Cooperatiu
POBLE-SEC

Portes obertes al local!
Amb degustació dels nostres productes!

DISSABTE 27 DE GENER
11H A 13H
CARRER VALLHONRAT 18
POBLE-SEC

Si ja ets sòcia, vine i f'ensenyarem el local!
Si no ho ets, acosta't a conèixer el projecte!

cooperasec
Dissabte 27 de gener ens trobem al local de @laigualtaria_economatcoop!
¿Us convidem a compartir una jornada de portes obertes on les veïnes i veïns pugueu veure el local i preguntar-nos tot el que vulgueu sobre el projecte.
A més, gaudirem d'una pasta degustació d'alguns dels productes que trobareu a l'economat. 🍝
Us hi esperem!
Dissabte 27 de gener d'11h a 13h al carrer Vallhonrat 18!
Aquest projecte es desenvolupa en el marc de la convocatòria de Projectes Singulars. Impulsa @cooperasec. Promou i finança la Generalitat de Catalunya - Departament d'Empresa i Treball @econ_socialcat
2x See translation
vols_via Estaréis luego abiertos de forma regular?
2x Reply See translation
View replies (1)
cuinacomunitaria_santantoni 🍷🍷🍷
2x 1 like Reply
View insights
Boost post
Liked by auaambientalpoblesec and 27 others
January 13
Add a comment...

Instagram

- 🏠 Home
- 🔍 Search
- 📁 Explore
- 📺 Reels
- ✉ Messages
- 📧 Notifications
- ➕ Create
- 👤 Profile
- 📖 Threads
- ☰ More



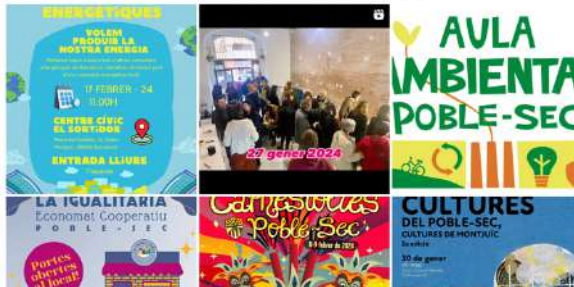
cooperasec Edit profile View archive Ad tools

203 posts 1,958 followers 824 following

Cooperasec
Xarxa per impulsar l'economia social, solidària i cooperativa al #Poblesec. Som Pla Comunitari del Poble-sec. #Cures #CulturaComunitaria #Entosisme
@cooperasec.org
840 accounts reached in the last 30 days. View insights



POSTS REELS SAVED TAGGED



Notícies



Bibliocoses Poble-sec

La Bibliocoses del Poble-sec ja és una realitat! El passat mes de novembre vam inaugurar aquest projecte que representa un ...



Fira Enredem Poble-sec 2023

Un any més, hem celebrat la Fira de l'Economia Social i Solidària del Poble-sec, enguany sota el nom Fira Enredem ...



Enredem tardor 2023

Torna l'Enredem! L'objectiu d'aquest projecte, impulsat per la Taula Enredem Poble-sec, és donar a conèixer i enfortir els projectes d'ESS ...



Un any més, hem celebrat la Fira de l'Economia Social i Solidària del Poble-sec, enguany sota el nom Fira Enredem Poble-sec, iniciatives i projectes per la transformació social i econòmica.

Com en les anteriors edicions, l'objectiu és acostar a les veïnes els projectes i iniciatives que estem impulsant per construir nous models de vida més justos i que posen la vida i la comunitat al centre.



La Fira, organitzada per la Taula Enredem Poble-sec, és una mostra d'entitats i col·lectius que apostem per models de vida comunitaris, responsables i feministes. En total, vam participar-hi una trentena d'organitzacions del barri que treballem en diferents àmbits: transició ecosocial, cultura, cures, oficis i restauració. Per primer cop, aquest any ens vam traslladar a la plaça de la Bella Dorita.

